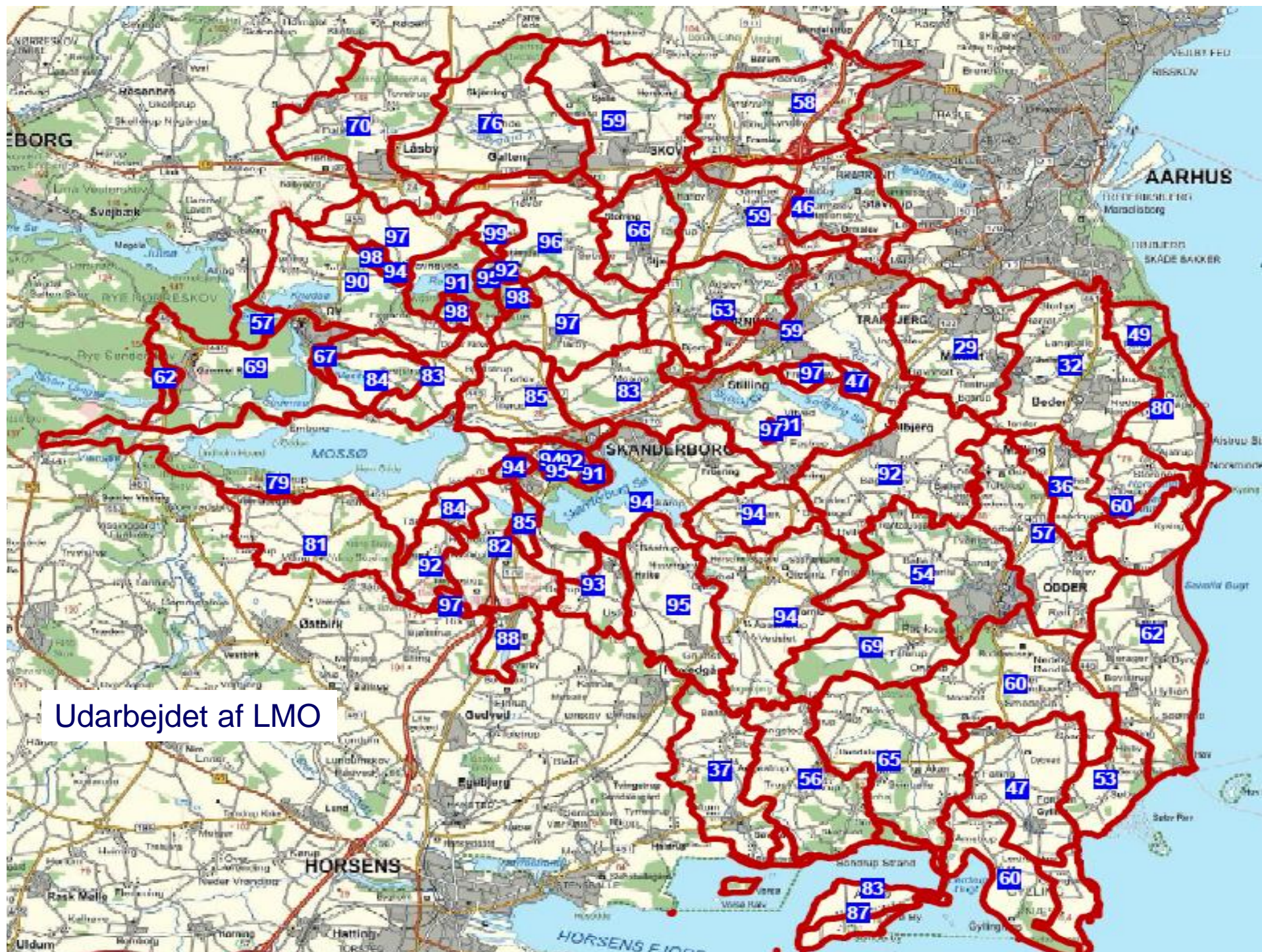


Rammevilkår elendige

Nøgletal dygtig østjysk svineproducent

	1995	2005	2015
Antal søer	245 stk	420 stk	500 stk
Antal grise pr årsso	23,5 stk	25,5 stk	32,0 stk
Prod smågrise	5.800 stk	10.700 stk	16.000 stk
Prod Slagtesvin	3.600 stk	10.200 stk	15.000 stk
Pris pr slagtesvin	842 75 kg slagtevægt (11,23 kr./kg)	752	785 85 kg slagtevægt (9,24 kr./kg inkl. tillæg)
Pris soyaskrå pr 100 kg	165 kr.	130 kr.	285 kr.
Pris korn pr 100 kg	115 kr.	85 kr.	115 kr.
Antal hektar	51 ha.	228 ha.	252 ha.
Ansatte	1 + ejer	3 + ægtefælle og ejer	4 + ægtefælle og ejer
Lønomskostning	255.000	1.050.000	1.500.000
Bruttoudbytte	4,6 mio.	12,2 mio.	15,4 mio.
Stykomkostninger	1,9 mio.	5,7 mio.	8,4 mio.
Dækningsbidrag	2,7 mio.	6,5 mio.	7,0 mio.
Kapacitetsomkostninger	0,6 mio.	2,9 mio.	4,1 mio.
Kapomk. i % af DB	21 %	44 %	58 %
Finansiering	0,6 mio.	2,1 mio.	2,1 mio.
Resultat før skat	1.300.000	948.000	136.000





Udarbejdet af LMO

Kvælstofindsats i Norsminde oplandet

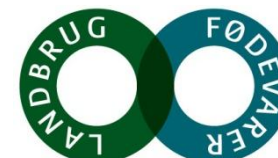
	Norsminde ton N i alt	Landbrugs- arealer ton N i alt*	Landbrugs- arealer kg N pr. ha*
Udledning 2008-12	140	123	17
Baseline 2021	115	104	14
Målsætning 2021	62	60	8

- Udledningen fra landbrugsarealer skal reduceres med ca. 51 %.
 - Det kan nås ved braklægning af ca. 62 % af arealet.
- Husdyrproduktionen vil i givet fald skulle reduceres med ca. 47 %.

*) Fordeling af reduktionen i kvælstofudledning mellem landbrugsarealer og uden for landbruget er delvis skønnet.

Beregnet af SEGES

Landboforeningen
ODDER • SKANDERBORG



Konsekvensberegning for Favrgaard og Lyngbyseje

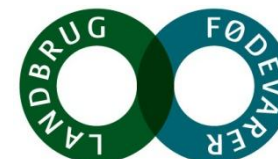
- Favrgaard og Lyngbyseje: 238 ha med korn-raps sædskifte.
- 2014: 161 ha vintersæd og 28 ha med efterafgrøder.

	2012	2013	2014	Gns.
Kvælstofudvaskning (beregnet)	39	42	34	38
Kvælstofudledning (57 % retention)	17	18	15	17

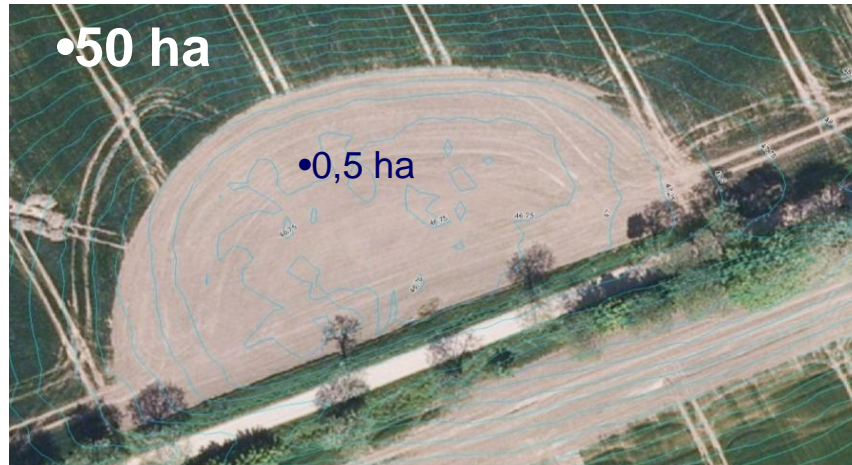
- Reduktion af kvælstofudledningen med i gns. 9 kg N pr. ha kan nås ved at øge arealet med efterafgrøder til 155 ha (ca. 75 % af areal i omdrift).
- Arealet med vintersæd skal reduceres med ca. 130 ha.
- **Årligt tab: Ca. 277.000 kr.**

Beregnet af SEGES

Landboforeningen
ODDER • SKANDERBORG



Minivådområder på Faurgaard og Lyngbyseje

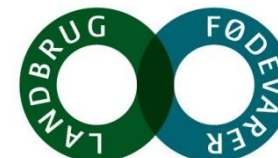


- **Kvælstof efter afgrødernes i bytte for minivådområder:**
- 2 minivådområder renses drænvand fra ca. 150 ha.
- Det reducerer bedriftens kvælstofudledning med ca. 3 kg N pr. ha (i gennemsnit af alle bedriftens hektar).
- Gødsning efter afgrødernes behov (fuld norm) vil maksimalt øge kvælstofudledningen med ca. 2 kg N pr. ha.

Konsekvens af vandplaner

Vandområdeplan 2015-2021	122	127	146	1.7	135
	Vejle Fjord,	Horsens Fjord,	Norsmin de Fjord	Århus Bugt	Randers Fjord,
Tiltag uden for dyrkningsfladen	55	27	7	0	106
Andel af baseline udenfor reduktion	0	0	0	0	0
Udledning pr. ha (inkl. naturbidrag)					
2008-2012	21	23	17	15	12
Efter baseline	20	22	15	13	11
Målbekæmpelse	15	13	7	15	8
Andel med brak forudsat landbrug som i 2008-12	35	52	67	4	41

Udarbejdet af SEGES





Odder Kommune